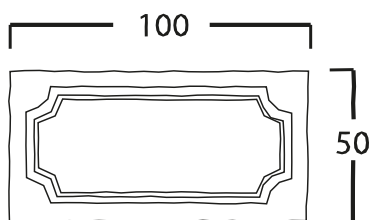


# 704

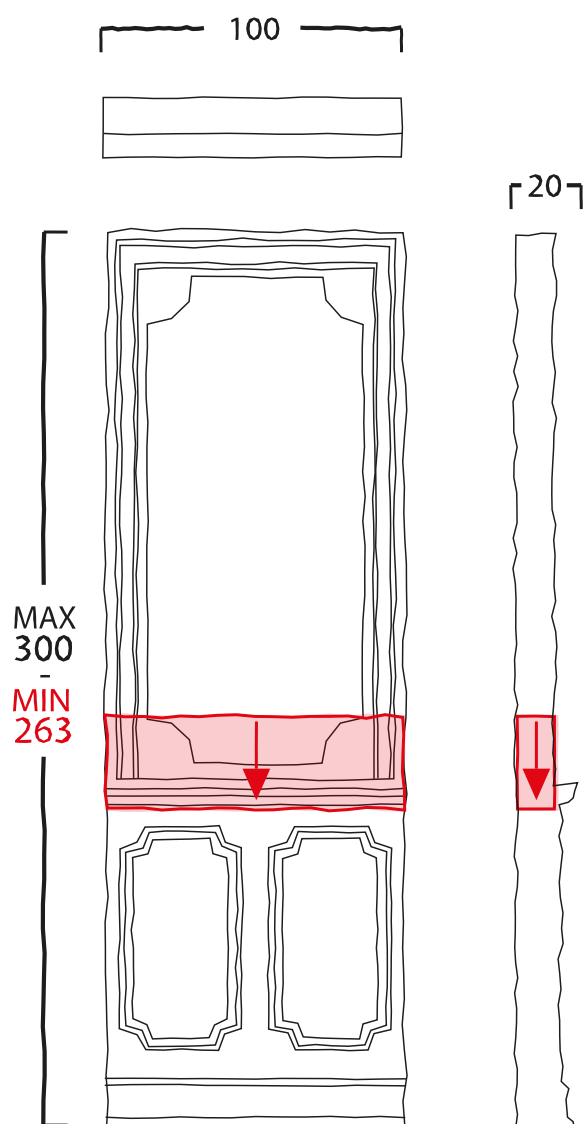
## ELAND® PAROI DE CHÂTEAU 1M



SIERLIJST - CADRE DÉCORATIF - DECORATIVE FRAME \*



KASTEELWAND - PAROI DE CHÂTEAU - CASTLE PARTITION



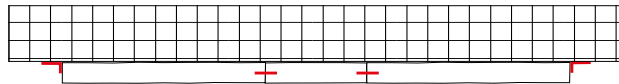
\* Optionele extra verhoging. Item maakt geen rechtstreeks onderdeel uit van je bestelling. - \* Augmentation supplémentaires en option. L'article ne fait pas partie intégrante de votre commande. -  
 \* Optional additional increment. Item is not a direct part of your order.



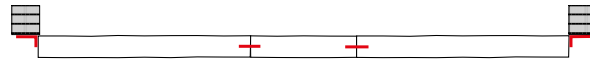
## CONFIGURATION SIMPLE

CES ARTICLES ONT UNE SURFACE DE BASE DE 20 CM SUR 100 OU 200 CM.  
QUI DONNE UNE FAIBLE STABILITÉ, SURTOUT AVEC UNE HAUTEUR ALLANT JUSQU'À 350CM.  
IL EST IMPORTANT QUE CES ÉLÉMENTS SOIENT ATTACHÉS À QUELQUE CHOSE DE SOLIDE.  
ILS DOIVENT EN TOUT CAS ÊTRE ATTACHÉS LES UNS AUX AUTRES (S'IL Y A PLUS D'UN ARTICLE) POUR ASSURER LA STABILITÉ.  
LE FAIT DE LES VISSER AU SOL EST UN ÉLÉMENT DE SÉCURITÉ SUPPLÉMENTAIRE IMPORTANT.

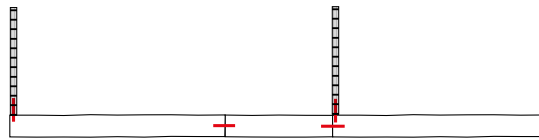
### FIXATION À UN MUR



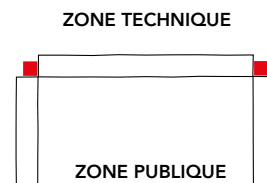
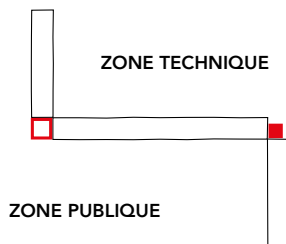
### FIXATION AUX MÂTS DE LA TENTE



### INDÉPENDANT DANS L' ESPACE AVEC DES RETOURS\* TOUS LES 3M



### AUTRES FORMES STABLES



- MÂT EXTÉRIEUR (ARTICLE SUPPLÉMENTAIRE)
- MÂT INTÉRIEUR (ARTICLE SUPPLÉMENTAIRE)

**LES PAROIS DE CHÂTEAU SONT MIEUX PLACÉS PAR ELAND.**

\* Nous utilisons les parois en bois 200-300 (art.nr. 716, 717 ou 718) comme retour.. L'article ne fait pas partie intégrante de votre commande.

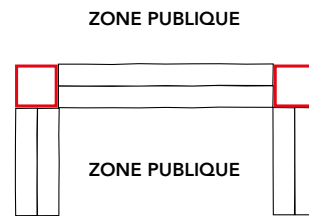
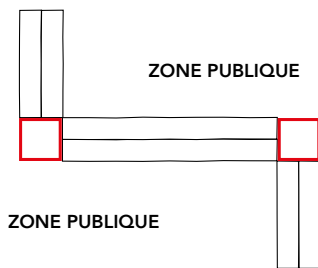
## CONFIGURATION DOUBLE

CE CADRE EST GÉNÉRALEMENT INDÉPENDANT DANS L'ESPACE.  
IL EST CRUCIAL QUE TOUS LES ÉLÉMENTS SOIENT CONNECTÉS LES UNS AUX AUTRES POUR ASSURER LA STABILITÉ.  
LE FAIT DE LES VISSER AU SOL EST UN ÉLÉMENT DE SÉCURITÉ SUPPLÉMENTAIRE IMPORTANT.  
LES FORMES D'ANGLE RENDENT LA CONSTRUCTION PLUS STABLE.

### INDÉPENDANT DANS L'ESPACE



### AUTRES FORMES STABLES



 MÂT EXTÉRIEUR (ARTICLE SUPPLÉMENTAIRE)

## CONFIGURATION PORTAIL SIMPLE ET DOUBLE

UN PORTAIL SERA GÉNÉRALEMENT UTILISÉ DANS UN CADRE DOUBLE POUR PERMETTRE LE PASSAGE DU PUBLIC.

LE PORTAIL PEUT ÉGALEMENT ÊTRE UTILISÉ DANS UNE CONFIGURATION SIMPLE,  
ÉVENTUELLEMENT AVEC UNE IMPRESSION\* QUI CRÉE UNE ILLUSION.

### CONFIGURATION PORTAIL SIMPLE AVEC IMPRESSION \*



### CONFIGURATION PORTAIL DOUBLE



**LES PAROIS DE CHÂTEAU SONT MIEUX PLACÉS PAR ELAND.**

\* Impression ne fait pas partie intégrante de votre commande.



## Réglement & Conceils

- En tant que locataire, vous êtes responsable des marchandises louées dès leur réception à partir du moment où elles quittent le bâtiment d'Eland BVBA et dès leur livraison à partir du moment où elles sont déposées à l'adresse de livraison.
- Vous êtes tenu de rendre les marchandises dans le même état où vous les avez reçues.
- Si vous voulez emporter et/ou rapporter vous-même les marchandises avec une remorque, veillez à ce qu'elles soient bien fixées et protégées. Vous êtes responsable de tout dégât éventuel.
- Réception et remise par vous-même : vous êtes responsable du chargement et du déchargement. Vous pouvez être aidé pour les pièces lourdes.
- Notre formule de transport comprend la location d'un camion avec chauffeur pour 80 € par heure. Facturation par demi-heure. Le calcul des heures commence dès le départ d'Eland à Dendermondesteenweg 538 - 9070 Destelbergen et se termine jusqu'au retour à **cette même** adresse. Les heures sont prélevées sur le tachygraphe du camion. Toutes les demandes supplémentaires que vous faites au chauffeur sont donc comptabilisées dans les heures de location.
- De manière standard, tout le matériel est livré devant la porte, sous réserve d'un arrangement différent et de l'approbation par e-mail d'Eland BVBA.
- Autrement dit, si vous souhaitez que le chauffeur se charge du montage et du démontage, vous pouvez en faire la demande. Entre un et deux accompagnateurs peuvent se trouver dans le camion pour le montage et le démontage (38 €/heure hors TVA). Les heures de travail des accompagnateurs sont identiques à celles du chauffeur du camion.
- N'oubliez pas que tout est emballé. Si vous n'avez pas suffisamment d'espace pour stocker ces emballages chez vous, alors tout doit d'abord être déballé. Le chauffeur et les accompagnateurs vous aideront pour le déballage et le remballage.
- Les livraisons ou les réceptions qui doivent passer par des escaliers ou un ascenseur seront uniquement effectuées après une demande introduite au préalable. En l'absence de cette demande, il faut en discuter sur place avec le responsable du transport, en fonction de son emploi du temps.
- Il est possible de livrer du lundi au vendredi entre 18h et 8h, les samedis, dimanches et jours fériés, mais sur demande et à 150 % des prix de transport.
- L'état et la propreté des marchandises sont contrôlées à leur retour à l'entrepôt. Si nécessaire, elles sont nettoyées à un tarif de 38 €/heure hors TVA. En cas de dégât, les dommages sont estimés et facturés.

### Qu'entend-on par livraison devant la porte ?

Déchargement dans un périmètre de maximum 10 mètres autour du camion sur une surface dure, plane et aisément praticable. Déballage non compris.

### Qu'entend-on par réception devant la porte ?

Chargement dans un périmètre de maximum 10 mètres autour du camion sur une surface dure, plane et aisément praticable. Tout est correctement emballé.

### Conseils:

- Planifiez correctement le moment de la livraison, les heures de pointe et les embouteillages engendrent des frais supplémentaires.
- Veillez à réduire tout temps d'attente possible causé par d'autres fournisseurs qui empêcheraient le chargement ou le déchargement.
- Prévoyez une zone facilement accessible pour le chargement ou le déchargement. Le camion ne peut PAS se rendre sur des surfaces non dures.
- Veillez à ce que tout soit correctement emballé sur le lieu de la réception.
- Évitez les livraisons et les réceptions hors des heures de bureau. (8:00 - 18:00).

### Heures d'ouverture:

- Lu-Ve 10h - 17h
- Samedi sur demande
- Dimanche sur demande

### Avis important

- Veuillez vérifier les marchandises livrées. En cas de marchandises endommagées, manquantes ou défectueuses, veuillez nous contacter par téléphone ou par e-mail. Nous ne pouvons malheureusement pas accepter de constat de dégât après votre événement.
- Veuillez emballer correctement toutes les marchandises louées. Travail supplémentaire = frais supplémentaires !
- Après vérification de la commande par l'un de nos responsables, les marchandises éventuellement manquantes et/ou endommagées vous sont signalées par e-mail. Cette période de signalement peut varier entre 1 et 30 jours calendaires après votre événement. Sans réponse de votre part, les frais correspondants vous seront facturés 15 jours calendaires après notre message.